



VORLAGE ZUR GESTALTUNG EINER SPEISEKARTE

(Endformat 200 x 210 mm)
Format Ihres fertigen Druckproduktes

RÜCKSEITE

TITELSEITE



Datenformat: 206 x 216 mm

Das Format, in dem Ihre Druckdaten angelegt sein sollten. In diesem Format enthalten sind: **3 mm Beschnitt.**

Dieser Beschnitt wird während der Produktion von uns entfernt.
Bitte legen Sie Hintergründe und randabfallende Objekte immer bis an den Rand Ihres Datenformats an, um weiße Seitenränder zu vermeiden.


Endformat: 200 x 210 mm

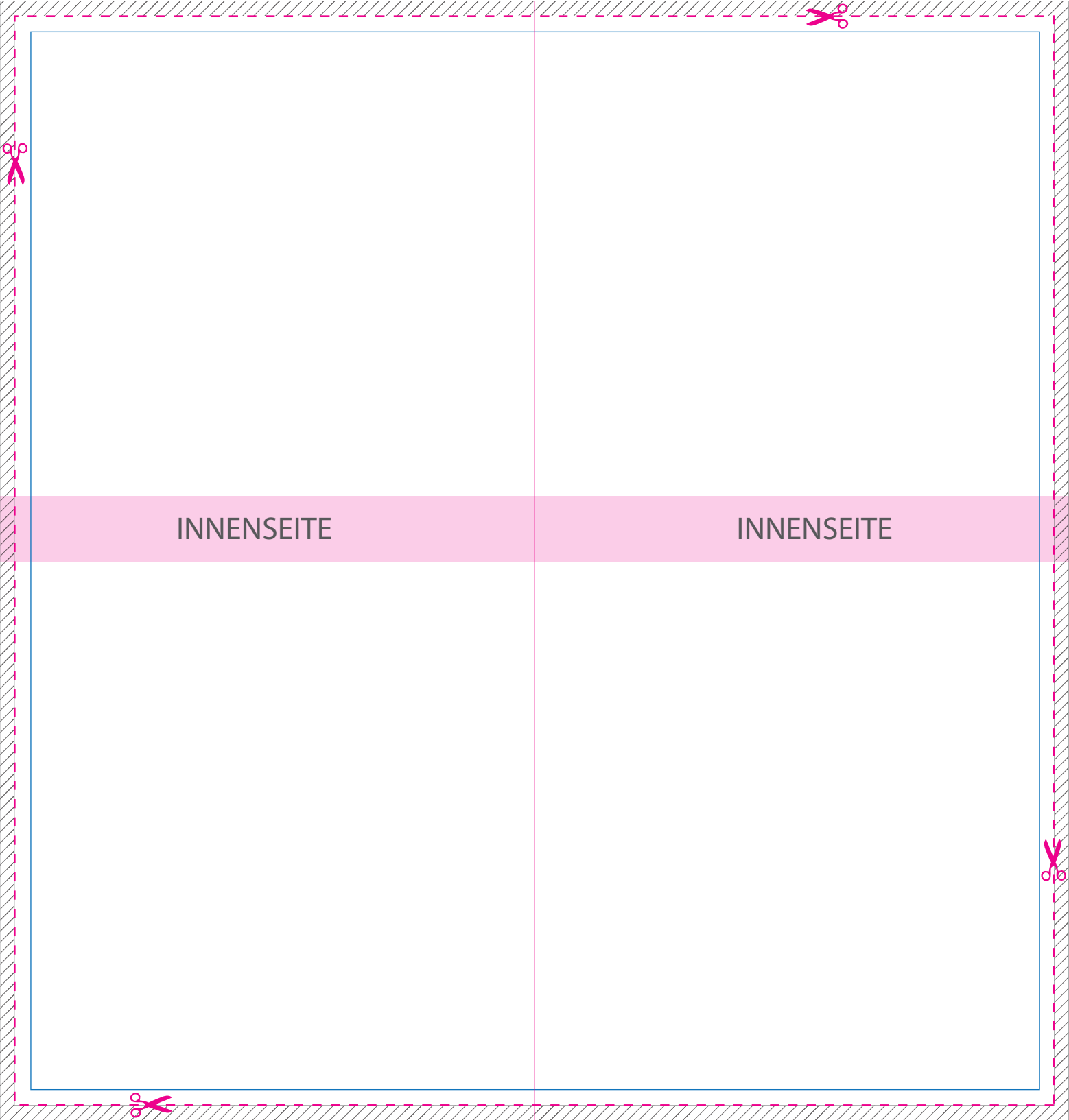
Gefalztes Endformat: 100 x 210 mm

In diesem Format erhalten Sie Ihr fertiges Druckprodukt.

Sicherheitsabstand: 6 mm (auf allen Seiten)

Dieser wird vom Datenformat aus gemessen und verhindert unerwünschten Anschnitt Ihrer Texte und Informationen während der Produktion.





INNENSEITE

INNENSEITE